

Прикладная математика и искусственный интеллект

Направление 01.03.02 – Прикладная математика и информатика



Руководитель программы

Замышляева Алена Александровна, директор института естественных и точных наук, заведующий кафедрой прикладной математики и программирования, доктор физико-математических наук, профессор

План приема

2024/2025 учебный год: **бюджет – 50 мест**, контракт – 5 мест

Вступительные испытания

ЕГЭ: русский язык, математика, информатика или физика

После СПО: русский язык, основы программирования, информационные технологии

В чем особенность программы?

- ✓ Изучение ключевых технологий искусственного интеллекта, их математических основ и современных программных решений
- ✓ Подготовка к работе на любом этапе решения прикладной задачи с использованием искусственного интеллекта: от создания математической модели до разработки программного обеспечения
- ✓ Получение профессиональных навыков для работы в различных сферах IT, использующих технологии искусственного интеллекта: большие данные, компьютерное зрение, поисковые системы, робототехника, антивирусные системы
- ✓ Освоение полного цикла разработки программных систем с машинным обучением: от этапа сбора и предварительной обработки данных до разработки и внедрения программного обеспечения

Чем я буду заниматься в будущем?

- ✓ Разработка и внедрение программного обеспечения
- ✓ Проектирование и разработка систем анализа больших данных
- ✓ Сбор, анализ и подготовка данных для систем искусственного интеллекта и машинного обучения
- ✓ Создание и поддержка систем искусственного интеллекта на основе нейросетевых моделей и методов
- ✓ Разработка интеллектуальных систем принятия решений

Примеры трудоустройства

- ✓ Разработчик программного обеспечения (frontend, backend, тестирование)
- ✓ Разработчик математических и компьютерных моделей
- ✓ Аналитик больших данных
- ✓ Разработчик систем компьютерного зрения
- ✓ Специалист по работе с базами данных
- ✓ Специалист по информационной безопасности
- ✓ Системный аналитик
- ✓ Руководитель IT-проектов

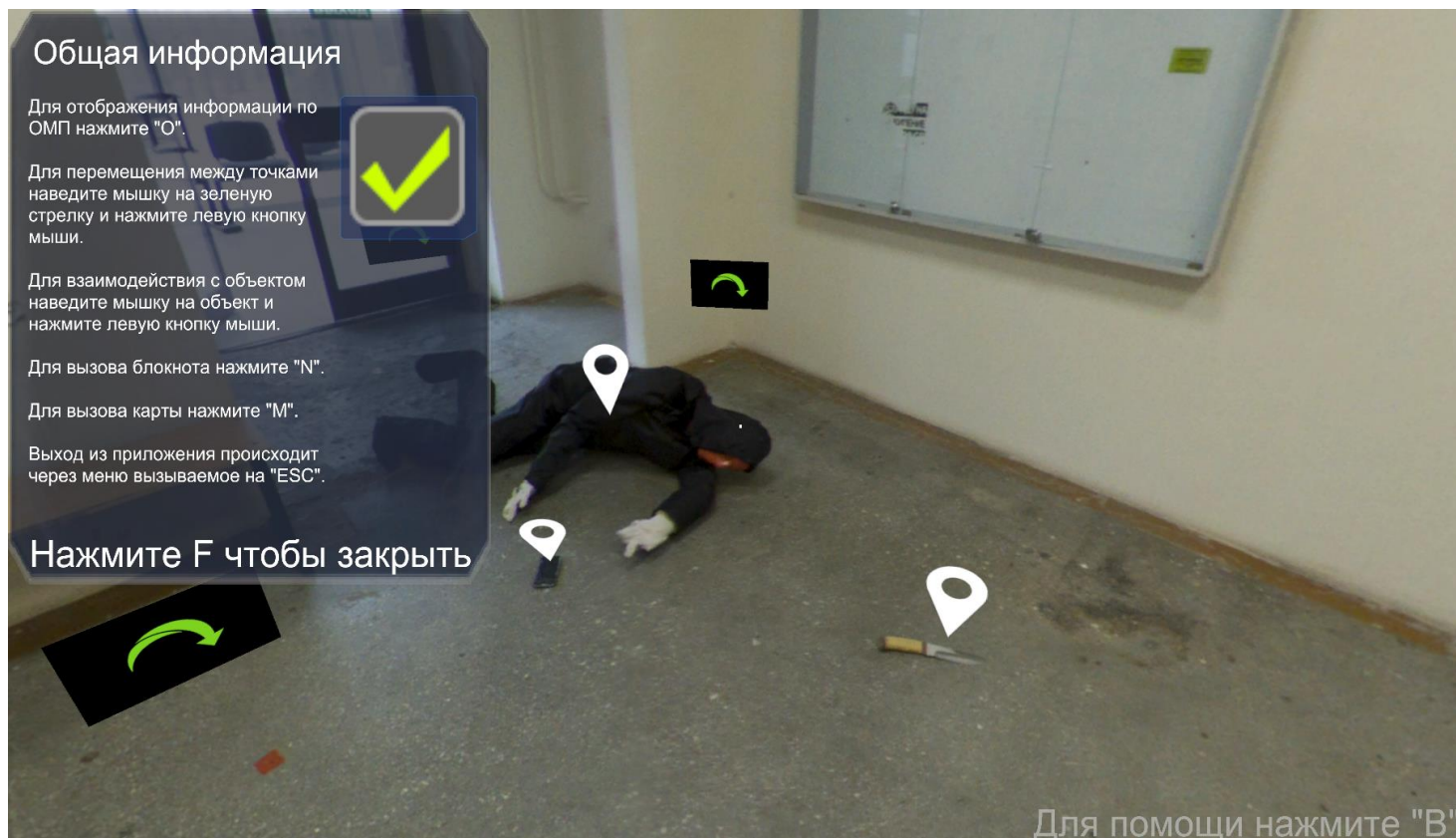
Партнеры

- ✓ Программа реализуется совместно с Челябинским государственным университетом
- ✓ В разработке принимали участие представители ООО «Цифровая Собственность»
- ✓ Партнерами и работодателями выпускников кафедры являются компании 3DiVi, Compass Plus, Прикладные технологии, Naumen, СКБ Контур

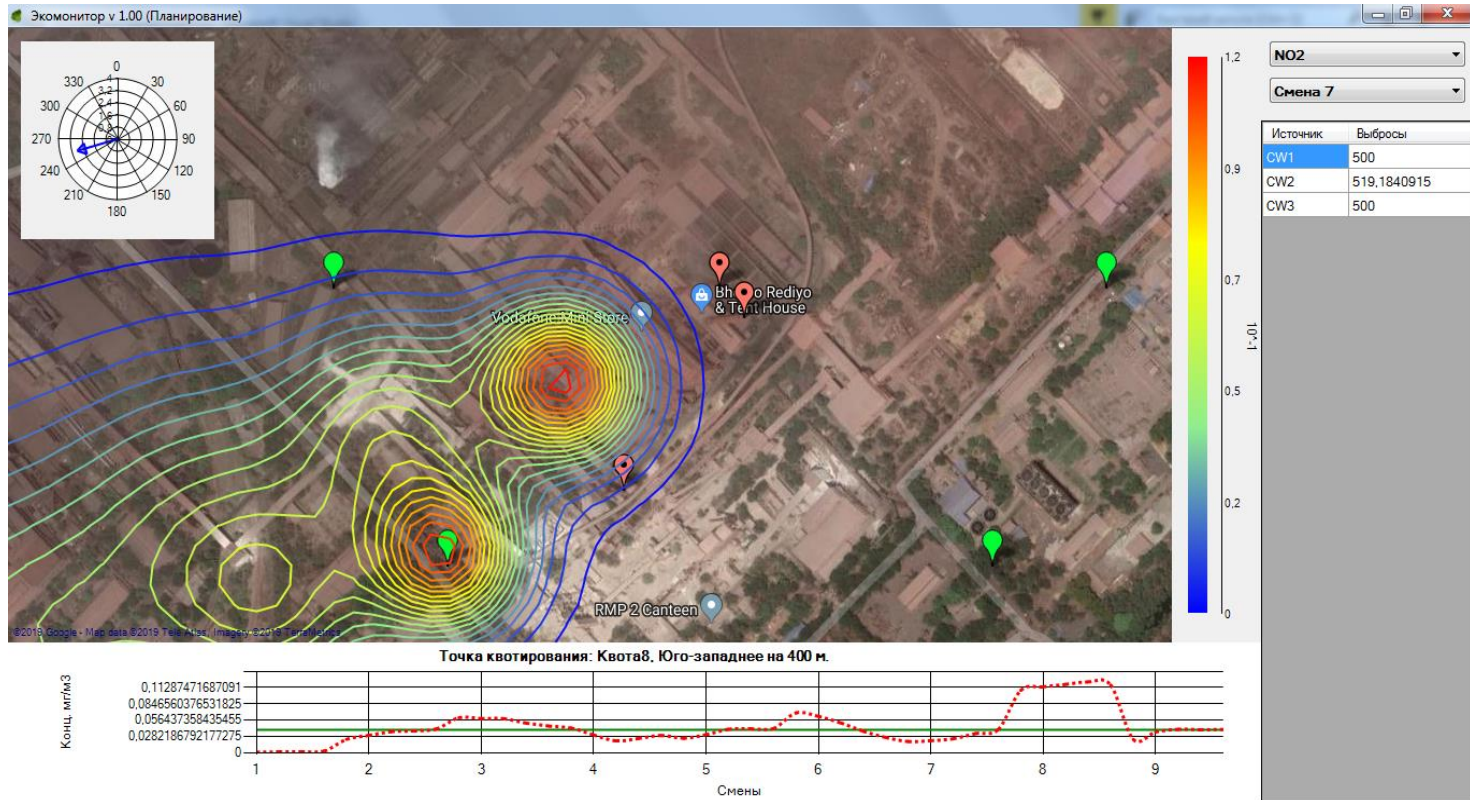


Проекты

Разработка программного обеспечения для 3D осмотра места преступления



Проекты Разработка комплекса «Экомонитор»



Проекты

Применение нейронных сетей для распознавания ДТП



Проекты

Применение нейронных сетей для анализа пешеходного трафика





Антон Пермяков
директор компании Fuse8

«Само обучение на кафедре и общение с преподавательским составом закладывает внутреннюю уверенность и стержень, которые потом выражаются в том профессионализме, который ты можешь применять уже в жизни и в практике»



Дмитрий Широнос
генеральный директор
компании Everypixel

Борис Степанов
технический директор ООО
«Прикладные технологии»





Евгений Карташов
старший разработчик в области информационной безопасности в компании Netwrix

«На кафедре усилиями наших преподавателей собрана квинтэссенция знаний и опыта, которые пригождаются на практике»



Алексей Кислицын
ведущий разработчик
СМБ банка ВТБ

Сергей Лепесев
глава отдела блокчейн
разработки в компании
BEMO.Finance





Марина Василенко
специалист по техническому обеспечению
надежности сайтов в компании Google

«Очень запомнилось теплое отношение со стороны преподавателей, кафедры и старших товарищей»

«Активное участие в олимпиадах и сборах стало моей второй студенческой жизнью, которая шла параллельно с учебой, и позволило увидеть всю страну, побывать за границей и пройти стажировку в компании Google»



Мария Подгузова
исследователь-разработчик
в области компьютерного
зрения в исследовательском
центре искусственного
интеллекта DFKI

Артем Абдрашитов
главный специалист
отдела разработки
ПАО «Челиндбанк»



